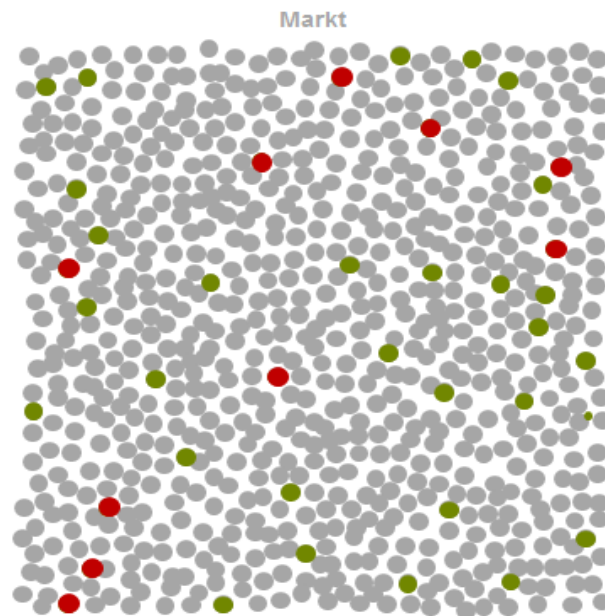


Anlageregeln / Beispiele

Der traditionelle Ansatz versucht, den Markt auszutricksen



Kauft eine Auswahl einzelner Wertpapiere, von denen der Fondsmanager denkt, dass sie sich überdurchschnittlich entwickeln werden.

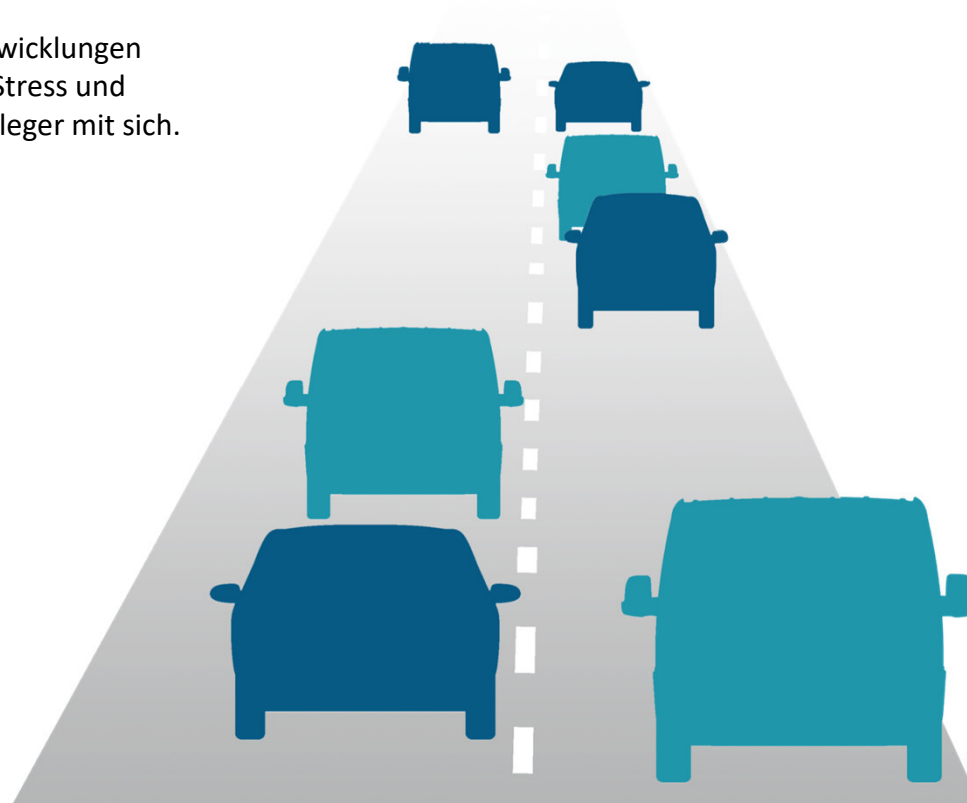
Verkauft Wertpapiere, wenn sie als überbewertet gelten.

Dies kann zu einem hohen Kapitalumschlag und überhöhten Kosten führen.

Anlageregeln / Beispiele

Stets auf die schnellste Fahrspur zu wechseln ist ein nervenaufreibendes Ratespiel

Der Versuch, Marktentwicklungen vorauszusagen, bringt Stress und unnötiges Risiko für Anleger mit sich.



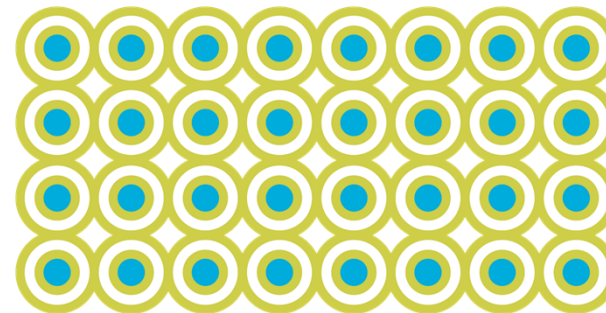
Anlageregeln / Beispiele

Diversifikation reduziert Risiken, die keine erwartete Rendite generieren

Durch die Konzentration auf nur eine einzige Aktie setzen Sie sich unnötigen Risiken aus.



Diversifikation verringert den Einfluss von zufälligen Entwicklungen einzelner Wertpapiere auf Ihr Vermögen.



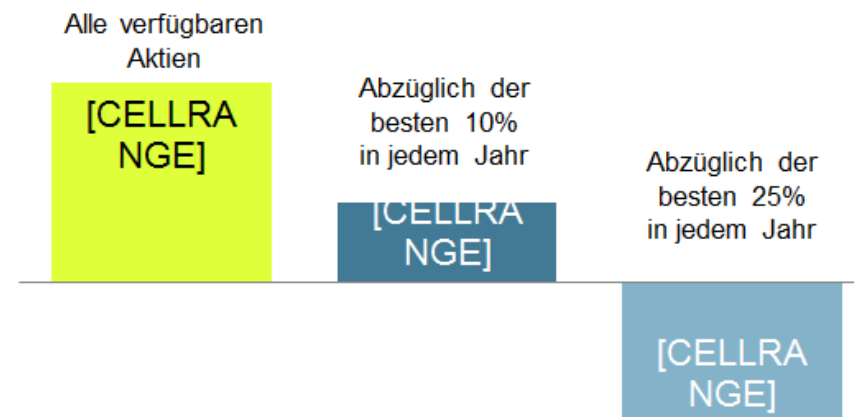
Anlageregeln / Beispiele

Diversifikation kann Sie davor bewahren, Chancen zu verpassen

Durchschnittliche Gesamtjahresrendite: 1994–2018

Wir sind der Meinung, es ist der
Forschung bisher nicht gelungen, einen
verlässlichen Weg für die Vorhersage
zukünftiger Renditen zu finden.

Eine breite Diversifikation trägt dazu
bei, unnötige eigenständige Risiken zu
reduzieren.¹

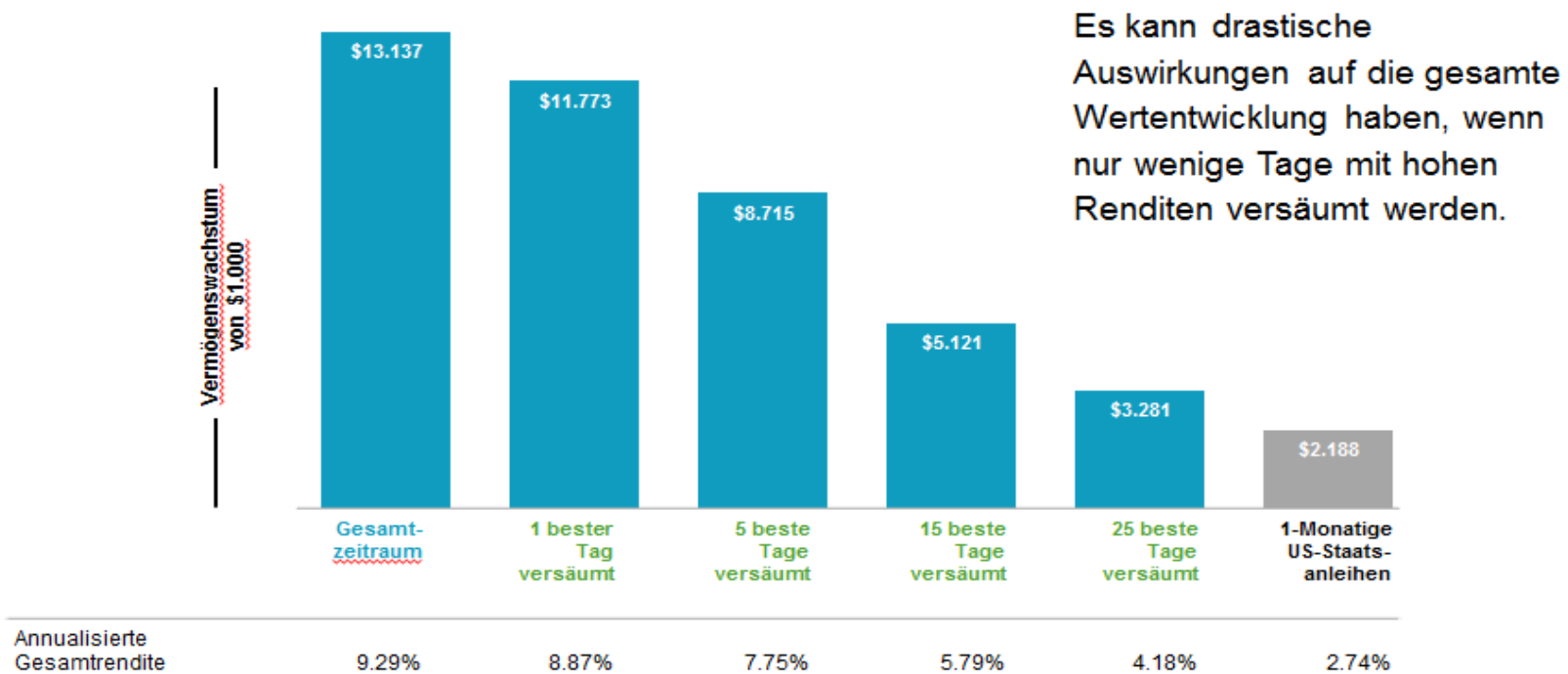


Diversifikation sichert weder einen Gewinn noch bietet sie einen garantierten Schutz gegen Verluste in einem rückläufigen Markt. Die Wertentwicklung in der Vergangenheit stellt keine Garantie für zukünftige Entwicklungen dar.

Der „herkömmliche“ Ansatz bei Aktien- und Fondsanlagen

Markttiming kann die Wertentwicklung belasten

Wertentwicklung des S&P 500 Index, 1990–2018



Anlageregeln / Beispiele

Annualisierte Aktienmarktrenditen in entwickelten Märkten (EUR, %)

	1999	2000	2001	2002	2003	2004	2005	2006	2007	2008	2009	2010	2011	2012	2013	2014	2015	2016	2017	2018
Höchste Rendite	Finnland 195,9	Schweiz 13,0	Neuseeland 14,3	Neuseeland 5,4	Schweden 36,9	Österreich 59,2	Kanada 47,9	Spanien 33,6	Finnland 34,1	Japan -25,5	Norwegen 81,2	Schweden 43,0	Irland 17,5	Belgien 37,4	Finnland 39,7	USA 28,3	Dänemark 37,5	Kanada 28,3	Österreich 39,1	Finnland 1,4
	Singapur 133,6	Kanada 12,5	Australien 7,2	Österreich -1,1	Deutschland 36,3	Norwegen 42,2	Japan 44,6	Portugal 31,8	Hongkong 27,4	Schweiz -26,9	Australien 70,9	Dänemark 39,8	Neuseeland 9,1	Dänemark 29,3	Irland 35,1	Neuseeland 22,2	Irland 29,8	Neuseeland 21,9	Hongkong 19,6	Neuseeland 0,9
	Schweden 110,6	Dänemark 10,4	Irland 2,5	Australien -16,3	Spanien 31,8	Belgien 33,2	Österreich 43,6	Irland 31,3	Deutschland 21,9	USA -34,3	Singapur 68,5	Hongkong 31,8	USA 4,8	Singapur 28,9	USA 26,1	Dänemark 20,9	Belgien 24,9	Norwegen 16,7	Singapur 19,1	USA -0,3
	Japan 89,2	Norwegen 5,8	Österreich -0,5	Norwegen -21,3	Österreich 30,6	Irland 32,8	Dänemark 43,5	Singapur 31,2	Norwegen 18,5	Spanien -37,5	Schweden 59,0	Singapur 30,6	UK 0,7	Deutschland 28,9	Deutschland 25,7	Hongkong 19,7	Japan 22,1	Australien 14,8	Dänemark 18,3	Hongkong -3,2
	Hongkong 86,9	Italien 5,3	Belgien -6,0	Italien -21,4	Neuseeland 29,3	Schweden 26,5	Norwegen 43,2	Norwegen 29,8	Kanada 16,9	Frankreich -40,3	Hongkong 28,8	Kanada 28,8	Schweiz -3,7	Neuseeland 27,3	Spanien 25,6	Belgien 18,6	Österreich 15,2	Österreich 14,6	Niederlande 16,1	Norwegen -4,0
	Kanada 80,1	Niederlande 2,4	Spanien -6,5	Japan -23,9	Kanada 28,6	Neuseeland 25,4	Finnland 34,5	Schweden 28,3	Singapur 15,8	Kanada -42,7	Belgien 52,6	Japan 23,5	Norwegen -7,0	Hongkong 26,3	Niederlande 25,6	Singapur 17,3	Italien 14,0	USA 14,2	Frankreich 13,1	Schweiz -4,5
	Norwegen 54,3	Frankreich 2,2	Norwegen -7,4	Schweiz -23,9	Australien 24,3	Italien 22,9	Schweiz 34,1	Dänemark 24,1	Australien 15,7	Deutschland -43,1	Kanada 51,3	USA 22,7	Belgien -7,6	Österreich 24,0	Belgien 22,1	Irland 16,5	Finnland 13,6	Frankreich 8,0	Italien 12,8	Singapur -4,8
	Frankreich 51,4	Australien -3,9	USA -7,6	Singapur -24,5	Dänemark 24,2	Dänemark 21,4	Australien 33,7	Belgien 22,2	Dänemark 13,3	Singapur -44,6	Neuseeland 45,7	Australien 22,5	Australien -8,0	Australien 20,2	Japan 21,7	Kanada 15,6	Niederlande 12,9	Niederlande 8,0	Norwegen 12,7	Portugal -6,6
	USA 42,8	Portugal -4,2	UK -9,4	Kanada -26,3	Norwegen 23,2	Australien 21,0	Singapur 31,8	Österreich 22,1	Portugal 11,8	Dänemark -44,8	Spanien 39,0	Schweiz 19,6	Niederlande -9,2	Schweden 20,1	Schweiz 21,1	Schweiz 13,8	Portugal 12,4	Portugal 6,7	Deutschland 12,2	Australien -7,6
	Deutschland 40,6	UK -5,5	Dänemark -10,2	Portugal -26,8	Irland 19,7	Spanien 19,6	Niederlande 31,2	Deutschland 21,6	Spanien 11,8	Niederlande -45,5	UK 38,8	Norwegen 18,7	Spanien -9,3	Frankreich 19,4	Frankreich 20,9	Finnland 13,1	USA 12,2	Deutschland 5,8	Spanien 11,6	Frankreich -8,4
	Australien 37,8	Österreich -6,0	Hongkong -14,2	Belgien -27,9	Portugal 19,0	Hongkong 16,0	Schweden 27,1	Frankreich 20,3	Niederlande 8,8	UK -45,7	Österreich 38,7	Finnland 17,9	Kanada -9,8	Niederlande 18,7	Dänemark 19,8	Australien 10,0	Schweiz 11,9	Japan 5,4	Japan 8,9	Japan -8,5
	Neuseeland 32,3	Spanien -6,8	Kanada -16,1	UK -28,1	Frankreich 16,7	Portugal 15,7	Deutschland 26,7	Italien 18,5	Frankreich 2,1	Schweden -47,3	Niederlande 37,8	Österreich 17,5	Japan -11,5	Schweiz 18,5	Schweden 19,1	Niederlande 9,9	Frankreich 11,3	Hongkong 5,3	Portugal 8,8	Niederlande -8,7
	UK 31,7	USA -6,9	Schweiz -17,1	Spanien -28,1	Hongkong 14,9	Singapur 13,5	Frankreich 26,6	Niederlande 17,5	Neuseeland -1,8	Italien -47,4	Portugal 36,0	UK 16,3	Schweden -13,2	Norwegen 16,8	UK 15,5	Japan 9,3	Hongkong 10,8	Singapur 4,5	Schweiz 7,6	Schweden -9,3
	Dänemark 31,3	Finnland -8,4	Portugal -17,7	Dänemark -28,7	Italien 14,7	Kanada 13,4	Belgien 25,7	Australien 17,1	UK -2,3	Australien -48,1	Dänemark 32,3	Deutschland 16,0	Dänemark -13,2	USA 13,6	Italien 15,2	Spanien 8,6	Deutschland 9,3	Schweden 3,6	Finnland 7,6	UK -9,8
	Niederlande 25,2	Hongkong -9,0	Niederlande -17,9	Hongkong -30,2	Singapur 14,5	UK 11,0	Hongkong 24,9	UK 16,8	Italien -4,3	Hongkong -48,7	Frankreich 27,7	Neuseeland 15,8	Hongkong -13,2	UK 13,5	Österreich 8,5	UK 7,7	Schweden 5,8	UK 2,9	UK 7,4	Dänemark -11,2
	Spanien 22,8	Deutschland -9,9	Frankreich -18,1	Niederlande -32,8	Japan 13,1	Frankreich 9,9	UK 23,7	Hongkong 16,6	USA -4,9	Portugal -49,7	Italien 22,6	Niederlande 8,8	Frankreich -14,1	Finnland 12,8	Neuseeland 6,5	Schweden 5,3	Neuseeland 4,4	Spanien 1,9	USA 6,4	Spanien -12,0
	Italien 16,8	Spanien -10,2	Deutschland -18,2	Frankreich -33,1	Belgien 12,6	Deutschland 7,8	USA 21,2	Finnland 16,2	Schweiz -5,0	Neuseeland -51,4	USA 22,3	Belgien 6,5	Singapur -15,2	Italien 10,7	Hongkong 6,3	Italien 3,0	UK 3,0	Finnland -1,9	Schweden 5,9	Kanada -13,0
	Schweiz 6,9	Belgien -11,2	Singapur -19,3	USA -34,7	Schweiz 11,6	Japan 7,5	Spanien 20,3	Schweiz 14,0	Österreich -7,8	Finnland -52,8	Schweiz 21,4	Frankreich 2,6	Deutschland -15,3	Kanada 7,4	Portugal 6,2	Frankreich 2,6	Australien 0,3	Schweiz -2,0	Australien 5,3	Italien -13,6
	Portugal 6,7	Schweden -16,0	Italien -22,6	Irland -37,4	UK 9,9	Schweiz 6,7	Italien 17,4	Kanada 5,4	Schweden -9,3	Norwegen -62,4	Deutschland 21,3	Portugal -5,2	Portugal -20,5	Japan 6,5	Norwegen 4,7	Deutschland 2,1	Norwegen -5,3	Irland -4,3	Belgien 4,1	Deutschland -18,2
	Österreich 6,5	Singapur -22,8	Schweden -23,2	Finnland -40,9	USA 6,8	Niederlande 4,2	Neuseeland 17,2	Neuseeland 4,3	Belgien -12,3	Belgien -64,7	Irland 8,8	Italien -9,1	Italien -20,6	Irland 4,1	Kanada 1,1	Norwegen -11,2	Spanien -6,0	Belgien -4,8	Irland 3,8	Irland -21,5
	Irland 2,4	Japan -23,3	Japan -25,6	Schweden -41,0	Niederlande 6,6	USA 2,2	Portugal 13,1	USA 2,6	Japan -13,6	Österreich -66,8	Finnland 7,7	Irland -12,4	Finnland -29,6	Portugal 1,9	Australien -0,3	Österreich -20,0	Singapur -8,3	Italien -7,8	Kanada 2,0	Belgien -23,2
Niedrigste Rendite	Neuseeland 0,4	Neuseeland -29,1	Finnland -34,8	Deutschland -43,3	Finnland -0,7	Finnland -1,5	Irland 12,6	Japan -5,0	Irland -27,9	Irland -70,5	Japan 2,9	Spanien -16,5	Österreich -34,3	Spanien 1,4	Singapur -2,7	Portugal -29,7	Kanada -15,5	Dänemark -13,3	Neuseeland -1,9	Österreich -23,8

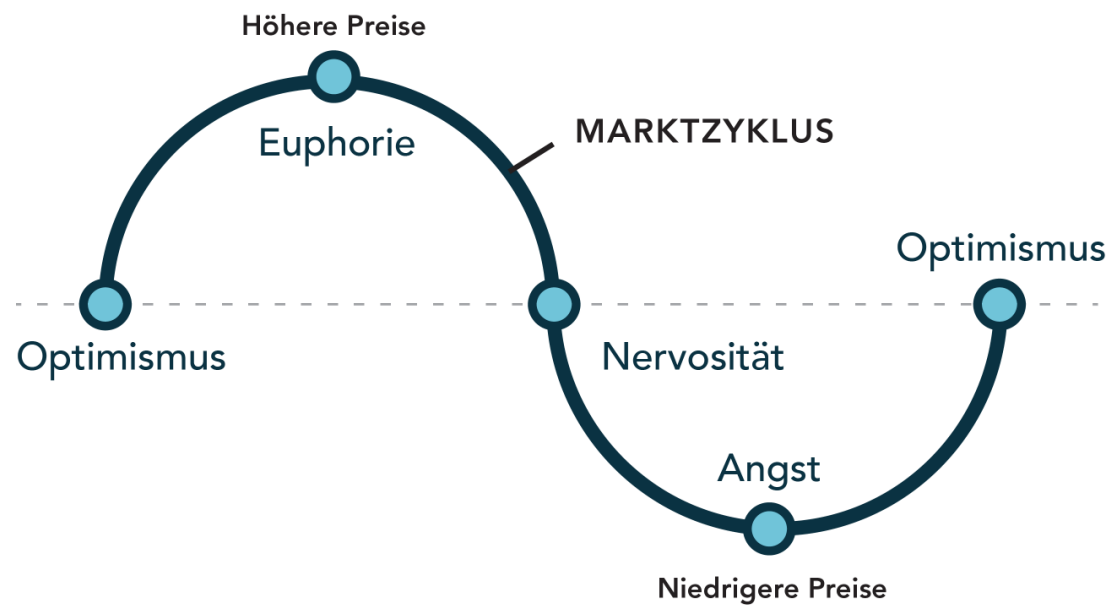
Anlageregeln / Beispiele

Annualisierte Aktienmarktrenditen in Schwellenländern (EUR, %)

	1999	2000	2001	2002	2003	2004	2005	2006	2007	2008	2009	2010	2011	2012	2013	2014	2015	2016	2017	2018
Höchste Rendite	Türkei 313,6	Tschechien 8,1	Russland 63,9	Tschechien 21,9	Thailand 102,6	Kolumbien 115,7	Ägypten 201,4	China 63,6	Peru 75,3	Kolumbien -21,2	Brasilien 121,0	Thailand 66,5	Indonesien 9,5	Türkei 61,7	Taiwan 4,3	Ägypten 47,3	Ungarn 51,8	Brasilien 71,2	Polen 35,9	Peru 6,7
	Russland 306,4	Polen 2,3	Korea 56,1	Indonesien 20,4	Türkei 87,4	Ägypten 109,9	Kolumbien 138,7	Indonesien 55,4	Brasilien 61,9	Chile -32,5	Indonesien 119,2	Peru 64,0	Malaysia 3,5	Ägypten 44,8	Ägypten 3,5	Indonesien 44,2	Russland 16,1	Peru 60,3	China 35,3	Russland 4,6
	Malaysia 151,1	Brasilien -5,7	Kolumbien 53,0	Peru 10,7	Brasilien 78,4	Ungarn 77,7	Russland 99,5	Peru 45,0	Türkei 57,0	Südafrika -34,7	Russland 97,9	Chile 54,2	Philippinen 2,4	Philippinen 44,2	Malaysia 3,0	Philippinen 43,0	Indien 4,6	Russland 59,5	Korea 29,4	Brasilien 4,5
	Indonesien 126,2	Chile -10,1	Peru 26,4	Ungarn 10,6	Peru 61,5	Tschechien 72,3	Korea 80,9	Philippinen 41,5	Indien 56,1	Peru -37,1	Indien 96,5	Kolumbien 53,4	Thailand 0,5	Polen 37,1	Korea -0,5	Indien 41,1	Korea 4,0	Ungarn 39,4	Chile 24,9	Tschechien 0,4
	Korea 125,0	Malaysia -10,4	Mexiko 24,9	Südafrika 8,6	Ägypten 59,6	Polen 49,5	Brasilien 80,3	Russland 39,2	China 49,9	Malaysia -38,2	Türkei 91,4	Malaysia 46,5	Kolumbien -1,8	Kolumbien 33,8	China -0,8	Türkei 35,2	Philippinen 3,8	Thailand 30,4	Ungarn 22,9	Thailand -0,8
	Ägypten 121,7	Südafrika -12,0	Taiwan 16,0	Thailand 8,0	China 56,1	Indonesien 39,8	Türkei 79,8	Indien 35,1	Ägypten 42,9	Mexiko -40,0	Chile 79,8	Südafrika 43,5	Tschechien -2,8	Thailand 32,5	Polen -1,8	Thailand 32,6	China 2,7	Kolumbien 30,3	Indien 21,9	Malaysia -1,3
	Indien 119,1	Mexiko -15,2	Thailand 10,7	Kolumbien 5,9	Chile 52,5	Mexiko 37,6	Mexiko 71,8	Brasilien 30,0	Tschechien 40,1	Tschechien -40,1	Kolumbien 78,6	Indonesien 43,2	Korea -9,1	Mexiko 27,1	Russland -3,6	Peru 25,8	Taiwan -1,7	Taiwan 22,1	Peru 21,6	Ungarn -1,4
	Mexiko 110,6	Indien -16,8	Malaysia 10,2	Russland -2,1	Indien 48,4	Südafrika 34,5	Tschechien 68,0	Mexiko 26,5	Indonesien 39,1	Taiwan -43,7	Taiwan 73,6	Philippinen 43,2	Mexiko -9,2	Indien 24,0	Mexiko -4,1	Taiwan 24,5	Mexiko -4,7	Südafrika 21,4	Türkei 21,5	Indien -2,6
	Brasilien 98,5	Peru -18,7	Tschechien 3,0	Korea -8,1	Indonesien 46,9	Türkei 31,3	Indien 58,5	Polen 25,8	Malaysia 31,7	Thailand -45,8	Ungarn 72,1	Mexiko 36,5	Südafrika -11,5	Ungarn 20,9	Philippinen -6,9	China 22,9	Chile -8,3	Indonesien 20,5	Südafrika 19,6	Taiwan -4,3
	Südafrika 84,7	Ungarn -22,0	Chile 1,6	Indien -8,5	Russland 45,7	Brasilien 26,1	Peru 55,3	Malaysia 22,7	Thailand 31,7	China -48,3	Thailand 71,1	Korea 35,5	China -15,7	China 20,9	Indien -8,0	Südafrika 19,8	Tschechien -9,1	Chile 19,0	Tschechien 19,0	Indonesien -4,6
	Taiwan 78,8	Russland -25,4	Indonesien -4,0	Ägypten -13,8	Kolumbien 38,4	Chile 18,8	Südafrika 47,9	Tschechien 19,8	Philippinen 26,6	Ägypten -49,9	Peru 66,6	Taiwan 30,3	Russland -16,9	Korea 19,3	Ungarn -9,9	Tschechien 8,9	Indonesien -10,3	Korea 12,0	Thailand 18,2	Kolumbien -7,1
	Thailand 72,3	China -25,5	Ungarn -4,5	Polen -14,3	Tschechien 36,7	Philippinen 16,7	Polen 43,1	Ungarn 19,6	Korea 18,9	Philippinen -50,1	Korea 66,0	Indien 29,4	Chile -17,7	Peru 18,4	Südafrika -10,3	Mexiko 3,2	Malaysia -11,0	China 3,9	Taiwan 12,0	Polen -8,5
	Chile 62,3	Kolumbien -34,8	Brasilien -12,5	Malaysia -15,7	Südafrika 21,4	Korea 13,3	Philippinen 41,3	Chile 15,1	Polen 12,9	Polen -52,5	Philippinen 60,5	Türkei 29,2	Taiwan -18,2	Südafrika 16,9	Tschechien -14,4	Malaysia 1,7	Thailand -14,8	Polen 3,1	Malaysia 9,8	Ägypten -9,7
	Polen 53,8	Ägypten -39,9	Südafrika -12,7	Mexiko -26,4	Taiwan 18,1	Indien 10,5	Chile 39,3	Südafrika 7,8	Russland 12,3	Korea -53,0	China 57,2	Russland 27,3	Peru -18,8	Taiwan 14,9	Thailand -18,3	Korea 1,2	Ägypten -15,0	Indien 1,5	Philippinen 9,5	Mexiko -11,3
	Peru 40,2	Taiwan -41,3	Philippinen -15,0	China -27,1	Philippinen 17,8	Malaysia 6,9	China 38,0	Taiwan 7,3	Chile 11,0	Brasilien -53,9	Südafrika 52,9	Polen 23,2	Brasilien -19,7	Malaysia 12,5	Brasilien -0,9	Polen -16,9	Malaysia -1,0	Indonesien 9,1	Philippinen -12,3	
	China 31,9	Philippinen -41,4	Indien -15,4	Chile -32,3	Polen 12,4	Taiwan 1,1	Ungarn 35,9	Ägypten 4,7	Südafrika 6,6	Indonesien -54,2	Mexiko 51,8	Ägypten 20,2	Polen -27,8	Russland 11,9	Kolumbien -24,5	Brasilien -2,1	Südafrika -17,0	Tschechien -2,2	Brasilien 9,0	China -14,8
	Ungarn 30,9	Türkei -42,1	China -20,6	Taiwan -36,1	Yok	Russland -2,1	Indonesien 32,7	Kolumbien 1,6	Ungarn 5,3	Ungarn -59,5	Malaysia 47,3	Brasilien 13,9	Ungarn -31,4	Chile 6,1	Chile -25,4	Polen -2,3	Peru -23,9	Philippinen -3,8	Kolumbien 2,1	Chile -15,6
	Tschechien 23,3	Korea -46,5	Polen -23,7	Philippinen -40,1	Mexiko 10,5	Peru -4,4	Thailand 25,3	Korea 0,8	Kolumbien 3,7	Türkei -60,3	Polen 37,1	China 11,9	Türkei -33,2	Indonesien 3,0	Indonesien -26,8	Kolumbien -8,7	Türkei -24,1	Türkei -5,7	Mexiko 1,9	Korea -16,9
	Philippinen 21,0	Thailand -53,4	Türkei -29,2	Brasilien -41,2	Ungarn 9,8	China -5,5	Taiwan 22,6	Thailand -0,6	Mexiko 1,2	Indien -62,8	Ägypten 35,4	Tschechien 4,2	Indien -35,1	Tschechien 0,9	Türkei -29,9	Ungarn -17,4	Brasilien -34,7	Mexiko -6,4	Russland -7,6	Südafrika -21,0
Niedrigste Rendite	Kolumbien 0,0	Indonesien -59,7	Ägypten -38,1	Türkei -45,6	Malaysia 5,3	Thailand -8,4	Malaysia 17,9	Türkei -17,0	Taiwan -2,3	Russland -72,5	Tschechien 22,6	Ungarn -3,3	Ägypten -45,1	Brasilien -1,5	Peru -32,9	Russland -38,8	Kolumbien -35,2	Ägypten -8,9	Ägypten -7,7	Türkei -38,4

Anlageregeln / Beispiele

Viele Anleger folgen blind ihren Emotionen



Menschen scheitern oft an dem Versuch, ihre Emotionen von ihren Investmententscheidungen zu trennen.

Ein reaktiver Zyklus aus übertriebenem Optimismus und einsetzender Angst bedeutet, dass schlechte Investmententscheidungen oft zu den schlimmsten Zeitpunkten getroffen werden.

Der „herkömmliche“ Ansatz bei Aktien- und Fondsanlagen

Menschen sind nicht dazu veranlagt, diszipliniert anzulegen

Wenn Menschen ihren natürlichen Instinkten folgen, neigen sie beim Anlegen zu falschen Schlussfolgerungen.

